

Lyon
et les villes
d'art
et de soie

2' Regards sur le Japon

du 20 septembre 2008 au 1^{er} février 2009

Une manifestation organisée par

Regard Sud

1, rue des Pierres Plantées 69001 Lyon

04 78 27 44 67

regard.sud@orange.fr

www.regardsud.com



Lyon
et les villes
d'art
et de soie

2' Regards
sur le
Japon

Pour la 2^{ème} édition de la Biennale *Lyon et les villes d'art et de soie*, la galerie REGARD SUD présente *Regards sur le Japon* une manifestation sur le thème de la soie et des textiles qui se tient du 20 septembre 2008 au 1^{er} février 2009.

Cette seconde édition, labellisée par l'Ambassade du Japon à Paris, se déroule conjointement à Lyon, Saint-Étienne, Bourgoin-Jallieu, Romans, Oyonnax, Chazelles-sur-Lyon, et célèbre ainsi 150 ans de relations commerciales entre le Japon et la France.

Le thème de la soie et des textiles est donc au cœur de cette manifestation qui, par sa transversalité, la diversité et la richesse des événements proposés témoigne du foisonnement des échanges économiques et culturels qui relient Lyon à l'Orient.

En partenariat avec les institutions, les musées, les universités, les galeries, les industriels, les boutiques, les artistes et les créateurs de Lyon et de Rhône-Alpes.

Des expositions de photographies, vidéos, installations, peintures, sculptures, et des créations sur supports textiles réalisées par des artistes contemporains, stylistes, créateurs originaires du Japon, de Suède, d'Afrique et de France, sont présentées par les autres lieux partenaires, en lien avec des performances : danse, musique, cinéma, auxquelles s'ajoute un cycle de conférences.

Abdellah Zerguine

Directeur artistique

Fondateur de la Biennale « Lyon, et les villes d'art et de soie »



HOMMAGE A SHINGAI TANAKA

Cette manifestation rend un hommage tout particulier à Shingai Tanaka disparu en octobre 2007.

Né en 1942, à Tottiro, petite ville portuaire sur la mer du Japon, diplômé de l'Université Doshiha de Kyoto, Shingai Tanaka était un disciple de Goshin Yasui.

Maître en calligraphie, Vice-Président de la Société des Calligraphes de Kyoto (Kyoto Shodo Renmei), il enseignait son art à l'École Sho International, qu'il avait fondée en 1984, et au Centre International d'exposition « Bitten ».

En 1994, la ville de Kyoto lui a confié la direction artistique des cérémonies du XIIème centenaire de la capitale impériale.

Il s'est vu décerner le prix Art et Culture en 2005 par la ville de Kyoto.



EXPOSITIONS – LYON EXPOSITIONS

• Shigeru Asano, Photographe

Du 14 novembre 2008 au 9 janvier 2009

Exposition photo « Reflets d'Eau »

Inauguration de l'exposition le jeudi 13 novembre à partir de 18h00

Spectacle de danse par Noë Tawara à 20h45

ENS Lettres et Sciences Humaines

15 Parvis René Descartes

69007 Lyon

Métro Ligne B Station Debourg

Tel : 04 37 37 60 00

Heures d'ouverture du lundi au vendredi de 9h00 à 17h00



Shigeru Asano photographie les quartiers de la ville de Paris en utilisant les reflets des flaques d'eau. Cela donne aux bâtiments photographiés une illusion mélancolique de la réalité. Les formes hasardeuses des flaques nous transportent dans le monde irréel du rêve par des contours flous...Son travail rencontre un succès grandissant auprès des collections publiques et privées, grâce aux mélanges naturels des effets de flou et de netteté présents dans ses œuvres.

• Martine Cieutat & Hélène Jospé, Plasticiennes

Du 14 novembre au 30 décembre 2008

Inauguration de l'exposition « Regards sur le Japon » avec la danseuse Noë Tawara le vendredi 14 novembre à partir de 18h00

« Fugitive », spectacle de danse par Noë Tawara (durée : 20 minutes)

Ce spectacle de Noë Tawara, crée en 2006 à Paris, est un récit par la danse, sur une base chorégraphique japonaise traditionnelle, d'une vie fugitive, une fuite dans le mouvement et dans le geste. Des gestes simples vont produire le sens. La danse raconte une histoire. Ne tentez pas de déchiffrer les mouvements, laissez-vous porter par la gestuelle et le récit d'une vie fugitive se dévoilera à vous, l'histoire d'une enfant émerveillée par un feu d'artifice et qui rêve sa vie future.

Galerie Regard Sud

1/3 Rue des Pierres Plantées

69001 Lyon

Métro Ligne C Station Croix-Rousse

Tel : 04 78 27 44 67

Heures d'ouverture du mardi au samedi de 14h00 à 19h00 et sur RDV

Installation réalisée à partir de tentures brodées et de manteaux en soie peinte



Martine Cieutat : série de 6 panneaux de 2m x 0,65m : photos, broderies, sérigraphie et vêtements de poupées.

Hélène Jospé : série de 3 panneaux de soie peints en batik de 2m x 1m30 inspirés des Kesas : manteaux de prière des moines bouddhistes japonais et 3 manteaux réalisés d'après ces panneaux.

Le Japon

« Au-delà de leur usage habituel pour ce qui est de l'habillement, des accessoires et de l'ameublement, la société et la culture japonaise apprécient les arts textiles sous maints aspects.

La religion et la mythologie ont conféré aux étoffes des qualités talismaniques.

La soie fournit la toile de l'artiste et le support de l'image.

Le kimono comme vêtement est oeuvre d'art. »

• **Hideko Hattori Souchon, Peintre & Graveur**

Du 1^{er} décembre au 20 décembre 2008

Vernissage le lundi 1er décembre à partir de 18h00

« La Brèche »

Espace d'art de la MJC Vieux Lyon

5 Place Saint-Jean

69005 Lyon

Métro Ligne D Station Vieux-Lyon

Tel : 04 78 42 48 71

Heures d'ouverture : lundi 14h00-21h00 ; mardi 10h00-12h00 & 16h00-21h00 ; mercredi 9h00-12h00 & 14h00-21h00 ; jeudi et vendredi 10h00-12h00 & 14h00-21h00 ; samedi 9h00-12h00 & 14h00-19h00



« Durant mon enfance, lors de promenades avec mon grand-père biologiste, j'ai été initié à l'observation des plantes et j'ai appris à les admirer. Au cours de mes études de peinture japonaise et d'impression sur tissus, j'ai approfondi mes connaissances sur ces arts traditionnels, leurs techniques, l'utilisation de l'espace et l'équilibre des compositions.

En utilisant toutes les facettes des plantes, je grave sur le plaque la puissance de vie de l'univers, les joies, les peines, les cris, la fugacité et surtout, les émotions simples du quotidien. » *Hideko Hattori Souchon*

- Frank Le Petit, Photographe
« Kyudo-graphie »

Du 3 décembre au 20 décembre 2008 et du 6 janvier au 10 janvier 2009

Vernissage le mercredi 10 décembre à 18h30

La Mapra – Maison des Arts Plastiques Rhône-Alpes

9 Rue Paul Chenavard

69001 Lyon

Métro Ligne A Station Hôtel de Ville

Tel : 04 78 29 71 39

Heures d'ouverture mardi et samedi de 14h30 à 18h30 ; mercredi-jedi-vendredi de 10h00 à 12h30 et de 14h30 à 18h30



Frank Le Petit, qui vit actuellement à Tokyo, a réalisé ce travail photographique sur support coton. Il propose à la Mapra de grands formats, entièrement réalisés à la main, qui ont pour thème le Kyudo (tir à l'arc traditionnel japonais) et qui sont travaillés en insistant sur une forte dominance du mouvement du textile.

Cette exposition a déjà été présentée à la Japan-Fondation de Sydney.

EXPOSITIONS - RHÔNE-ALPES EXPOSITIONS

- **Conseil général de l'Ain**

Ateliers et animations artistiques proposés sur le thème du Japon
Les 20 et 21 septembre 2008 lors des Journées du Patrimoine

Conservation départementale - Musées des pays de l'Ain

34 Rue Général Delestraint

01000 Bourg-en-Bresse

Tel : 04 74 32 10 60

Samedi 21 septembre de 14h00 à 18h30 ; dimanche 22 septembre de 10h00 à 18h30

- Atelier Fiorese création textile : ateliers de création de motifs japonais au pochoir pour enfants et adultes
- Jean Delafosse (Association Trame de Soie) : démonstration de tissage aux plaquettes sur soie japonaise
- Atelier "Peindre à Bourg" : présentation du paravent "Japon", oeuvre monumentale ; atelier de démonstration de réalisation d'estampes japonaises sur tissu et sur bois

- **Musée du Peigne et de la Plasturgie**

Du 1^{er} octobre au 13 décembre 2008

Centre culturel Louis Aragon

01100 Oyonnax

Tel : 04 74 81 96 82

Heures d'ouverture du mardi au samedi de 14h00 à 18h00

Conservatoire des pratiques artisanales, industrielles et artistiques, le musée du Peigne et de la Plasturgie retrace et saisit la biographie millénaire d'une ville, Oyonnax, à laquelle une géographie physique de moyenne montagne n'avait pas promis de destin agricole.

Est présentée dans le cadre de **Regards sur le Japon** une collection de peignes, ornements de coiffure, objets de charme et de toilette, kimonos et obis japonais (ceintures de taille), lunettes optiques et solaires, mobilier, luminaires, jouets, vêtements, machines, outils, brevets, huiles sur toile, dessins qui sont autant de facettes de la richesse de cette collection qui témoigne d'un destin hors du commun.



- **Atelier-Musée du Chapeau**

Du 1^{er} octobre au 31 décembre 2008

Exposition de chapeaux créés par la modiste Mayumi Takeguchi et par les élèves de l'École Technique du Chapeau de Kyoto.

Atelier-Musée du Chapeau
C16 Route de Saint-Galmier
42140 Chazelles-sur-Lyon
Tel : 04 77 94 23 29

Heures d'ouverture tous les jours de 14h00 à 18h00 sauf le mardi



Cloche dénommée "*Jeu de points*" en feutre taupé crème recouvert de points verts, bleus et rouges, soit plus de cent perforations géométriquement réparties et obstruées avec des petites pastilles incrustées en feutre d'égale dimension. Prix décerné par Hermès en 2001 lors des rencontres internationales des Arts du chapeau à Chazelles-sur-Lyon.

Mayumi Takeguchi

Après des études à l'Institut Universitaire d'Art Saga au Japon, Mayumi Takeguchi travaille comme créatrice textile et décoratrice d'intérieur. En 1997, elle aborde le chapeau comme objet sculpture et réalise des créations en coupé cousu. Elle se forme à Paris et à Chazelles-sur-Lyon.

Elle s'inspire de Brancusi pour aller vers le raffinement et la simplicité. C'est une modiste novatrice qui apporte des traitements tout à fait originaux à des matières traditionnelles : feutre encoché, bandes de feutre tricotées, feutre découpé...

Des kimonos de Nathalie Charmot viennent compléter cette présentation.

- Musée d'Art et d'Industrie de Saint-Étienne

Du 16 octobre au 19 janvier 2009

Regards sur le Japon – Invitation aux créateurs de mode

Inauguration de l'exposition avec la danseuse Noë Tawara le jeudi 16 octobre 2008 à 18h30

Musée d'Art et d'Industrie

2 Place Louis Comte

42026 Saint-Étienne

Tel : 04 77 49 73 00

Heures d'ouverture tous les jours de 10h00 à 18h00 sauf le mardi et les jours fériés

« **Regards sur le Japon** » est une invitation par le Musée d'Art et d'Industrie de Saint-Étienne aux jeunes créateurs japonais dont plusieurs formés à la grande institution de mode Bunka à Tokyo.

Cette exposition nous présente l'évolution dans le domaine de la mode à partir d'une présentation de pièces traditionnelles comme le kimono, jusqu'aux vêtements actuels, une sélection de modèles des créateurs Yohji Yamamoto, Issey Miyake et Kenzo. Sont proposés également plusieurs regards sur les modes contemporaines insufflées par Atsuko Kojima, Yoshiko Kono, Reiko Kosaki Mery, Kyoko Murayama, Rika Ohwada, Seiirichiro Shimamura de 0044 Paris, Mari Takahashi, Keito Watanabe, Oka Masako, tous créateurs d'origine japonaise et la société Japon Fashion.

Installation de modèles réalisés par les étudiants de l'Institut International de Création et de Mode couture de Marseille (IICCM) pour le défilé de juin 2008 « Japonmania », accompagnés de pièces de créateurs contemporains : Junko Shimada, Kenzo, Yohji Yamamoto, Issey Miyake prêtées pour l'occasion par le Musée de la Mode de Marseille et le Centre National des Arts Plastiques de Puteaux.

Présentation de pièces traditionnelles : kimonos, furoshikis, obis, prêtés par le Musée du Quai Branly.

Ateliers de Furoshiki (technique japonaise traditionnelle d'emballage en tissu utilisée pour le transport des vêtements, des cadeaux) par Nami Takahashi – Plantier

Ateliers d'Art du Mizuhiki (rubans en ficelles de papier torsadé) par Harumi Sugiura

Commissariat général : **Nadine Besse**, conservateur en chef assistée de **Sylvain Besson**, régisseur de la collection textile

Musée d'Art et d'Industrie – Saint-Étienne

Direction artistique : **Abdellah Zerguine**
Galerie Regard Sud – Lyon



- Musée de Bourgoin-Jallieu

Du 23 octobre 2008 au 18 janvier 2009

Regards sur le Japon. Impressions textiles

Musée de Bourgoin-Jallieu

17 Rue Victor Hugo

38300 Bourgoin-Jallieu

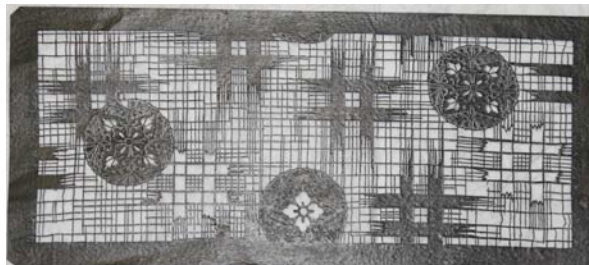
Tel : 04 74 28 19 74

Heures d'ouverture du mardi au dimanche de 10h00 à 12h00 et de 14h00 à 18h00

Fermé le lundi et les jours fériés

Créé en 1929 à l'initiative de la ville et du peintre Victor Charreton, le Musée de Bourgoin-Jallieu, aménagé au cœur de la cité dans l'ancienne chapelle des Antonins construite en 1503 et dans l'Hôtel-Dieu édifié au XVIII^{ème} siècle, a ouvert au public en 1933. Équipement muséographique phare du Nord-Isère, il présente l'identité industrielle textile du Nord-Isère et plus encore ses savoir-faire dans le domaine de l'impression sur étoffe.

Le musée propose, dans le cadre de l'exposition **Regards sur le Japon**, une collection de pièces issues de ses réserves : pochoirs japonais du 19^{ème} siècle, étoffes d'esprit japonisant imprimées dans des entreprises de la région (Brunet-Lecomte, Impressions et Teintures de Tournon) ainsi que des modèles vestimentaires prêtées pour l'occasion.



Le jeudi 27 novembre 2008

Art traditionnel du Japon – Échanges culturels France/Japon :

Visite de la tradition et du contemporain

A cette occasion, le musée de Bourgoin-Jallieu propose, en partenariat avec le conservatoire Hector Berlioz, deux manifestations :

- Présentation des instruments traditionnels japonais et du théâtre Nô auprès des classes musicales du conservatoire (Théâtre Jean-Vilar/Scène Rhône-Alpes jeudi 27 novembre de 14h30 à 16h00)
- Concert exceptionnel organisé par le Musée de Bourgoin-Jallieu en partenariat avec le conservatoire Hector Berlioz et Résonance contemporaine (Théâtre Jean-Vilar/Scène Rhône-Alpes jeudi 27 novembre à 20h30)

Shiro Daïmon, danse et shamisen, *instrument à cordes traditionnel*

Shônosuke Ôkura, ôtsumi, *percussion du théâtre Nô*

Shisuï Araï, biwa, *luth traditionnel japonais*

Ces artistes ont souvent travaillé ensemble au Japon et ils sont réunis pour la première fois en France. Artistes talentueux très connus au Japon, ils présenteront des pièces du répertoire traditionnel et des créations contemporaines.

Dans un deuxième temps, ils partageront une rencontre improvisée avec deux musiciens français aux influences traditionnelles de classique et de jazz pratiquant également la composition.

Cyril Darmedru, *saxophone alto et ténor, traverso*

Sébastien Egleme, *violon, dispositif électronique*

Théâtre Jean-Vilar
12 Rue de la République
38300 Bourgoin-Jallieu

Réservations auprès de l'Office du tourisme de Bourgoin-Jallieu

Tel : 04 74 93 47 50

Tarifs : plein tarif 8 €, tarif réduit 5 €



- Musée International de la Chaussure
Du 25 octobre 2008 au 1^{er} février 2009
Regards sur le Japon – Chaussure et création

Musée International de la Chaussure

Entrée Portail Roger

Rue Bistour

26100 Romans

Tel : 04 75 05 51 81

Heures d'ouverture du mardi au samedi de 10h00 à 17h00, toute l'année dimanche et jours fériés de 14h30 à 18h00

Dans le cadre de l'exposition **Regards sur le Japon**, le Musée de la Chaussure de Romans expose ses collections de chaussures anciennes (pour la plupart des 19^{ème} et 20^{ème} siècles) et les créations contemporaines des stylistes Chikako Inoue, Midori Masuda ; les marques Robert Clergerie, « Nike Air Rift », et des modèles de tabi Sou-Sou, chaussures classiques japonaises, pour le Coq Sportif sont également présentés.

Témoins de civilisations, objets d'art, les chaussures exposées au Musée racontent l'histoire mondiale de l'humanité chaussée de l'Antiquité à nos jours sur les cinq continents, et plus particulièrement un regard sur le Japon, entre collections anciennes et créations contemporaines.



PARCOURS CRÉATEURS – BOUTIQUES DE SOIE ET AUTRES LIEUX

- **Créateurs**

« **Première** » du 20 septembre au 31 janvier 2009

4 Rue des Fossés, 42000 Saint-Étienne

Tel : 04 77 33 78 99

« **Christie de LaRue** » du 3 au 29 novembre 2008

29 Rue Gasparin, 69002 Lyon

Tel : 04 78 38 00 58

« **XIX** » du 15 novembre au 31 janvier 2009

Jean Christophe Decavèle

19 Rue de la Charité, 69002 Lyon

Tel : 04 78 38 30 27

- **Boutiques de soie**

« **Henri Germain** » (Maison fondée en 1840) du 20 septembre au 31 janvier 2009

11 Rue Auguste Comte, 69002 Lyon

Tel : 04 78 42 69 79

« **Soieries Saint-Georges** » (Atelier boutique crée en 1975) du 20 septembre au 31 janvier 2009

Ludovic de la Calle

11 Rue Mourguet, 69005 Lyon

Tel : 04 72 40 25 13

« **Maison Courtieu** » du 1^{er} octobre au 8 décembre 2008

24 bis Place Bellecour, 69002 Lyon

Tel : 04 78 37 26 38

- Autres lieux

Hélène Jospé, Plasticienne

Installation « De(s)robes »

Du 1^{er} octobre 2008 au 2 novembre 2008

Vernissage le jeudi 2 octobre de 17h00 à 19h00

Only Lyon Tourisme et Congrès

Place Bellecour

69002 Lyon

Tel : 04 72 77 69 69

Métro Ligne D Station Bellecour

Heures d'ouverture du lundi au dimanche de 9h00 à 18h00



« J'ai commencé à habiller des corps puis les corps ont disparu le tissu s'est allégé pour devenir nue.

Un travail en apesanteur entre terre et ciel. C'est la raison pour laquelle je les appelle de(s)robes ». *Hélène Jospé*

- Chasseurs d'influences du 1^{er} octobre au 29 novembre 2008
Edwige Gandon, Styliste

Chasseurs d'influences

19-21 Rue Terme

69001 Lyon

Tel : 04 78 30 67 74

Les modèles sont présentés en vitrine et uniquement visibles de la rue

Depuis la fin de ses études aux Beaux Arts, Edwige Gandon développe son activité artistique dans plusieurs domaines, dont le design textile et la gravure.

Son travail avec le tissu se rapproche de ses recherches avec la matière papier ; ses modèles sont basés sur le travail du drapé, du volume.

Ce sont des « sculptures textiles ».

Le modèle « *Manteau* » est inspiré du kimono, dans un mouvement de rotation avec l'évidence du drapé, de la boule...



Modèle fait
pour le projet de la
vitrine de la rue Terme

- **Monoprix Grand Bazar du 12 novembre au 9 décembre 2008**
Mongi Guibane, Styliste & Danielle Stéphane, Plasticienne
Inauguration de l'exposition le jeudi 13 novembre à partir de 18h00

Monoprix Grand Bazar
27 Rue de la République
69002 Lyon
Tel : 04 37 23 70 20
Métro Ligne A Station Cordeliers
Horaires d'ouverture du lundi au samedi de 9h00 à 22h00



« *Traces japonaises* »

Je considère le Japon et surtout la ville de Kyoto comme une étape essentielle dans ma quête de la construction de la silhouette.

Alors de la déconstruction de mes formes et l'assemblage de mes harmonies, je jette un regard oblique sur Mon Japon. ***Mongi Guibane. Octobre 2008***



« *Tokyo, mata ne !* »

Aujourd'hui, je présente, dans l'installation « *Tokyo, mata ne !* » (« *Tokyo, à bientôt !* »), des « *Panneaux-Kimonos* » en hommage aux peintures orientales sur panneaux de soie et aux kimonos : icônes japonaises. La soie, ici, n'est pas durcie : pour une évocation du souffle, de ses vibrations. ***Danielle Stéphane. Octobre 2008***

- DANSE



Noë Tawara

Artiste, actrice, chorégraphe et danseuse japonaise

Noë Tawara est originaire de la région de Fukuoka, au Japon.

Après des études d'art dramatique à Tokyo à l'université Nihon, elle rejoint l'Ups Academy d'art dramatique, dont elle est sortie diplômée fin 2000. Elle a fait ses débuts d'actrice au théâtre à Tokyo en 2002 dans le rôle principal de la pièce « Tatsu », mise en scène par Yôko Narahara. Elle a ensuite beaucoup joué au Japon au théâtre et au cinéma.

Noë Tawara pratique la danse traditionnelle japonaise depuis l'âge de 10 ans. En 2008 elle a reçu de Maître Hanaï, son maître de Jiutamaï, le nom de scène de Sui ren Hanaï. Elle se produit régulièrement en Jiutamaï depuis cette date.

« Jiutamaï »

On connaît les danses dynamiques du Kabuki, grand spectacle de scène d'inspiration populaire, mais on connaît peu le Jiutamaï, source majeure et pilier historique discret du raffinement chorégraphique japonais.

Cet art intimiste et d'une rare élégance né et s'est développé jadis à la cour de Kyoto, puis dans la région de Kyoto et Osaka.

D'un raffinement extrême, il a pour thèmes majeurs les passions et les détresses féminines.

Resté confidentiel jusqu'à une date récente, il sort peu à peu du voile de mystère dont l'entourait une tradition nourrie de publics masculins et de geishas discrètes.

Noë Tawara est aujourd'hui une créatrice, une actrice, une chorégraphe et une danseuse chevronnée dans tous les genres, des plus traditionnels au Butoh et aux autres genres modernes. C'est aussi une enthousiaste des interactions entre les arts, à tous les niveaux et pour tous les milieux. Elle cultive l'art du Jiutamaï pour lui-même et pour l'intégrer dans ses créations chorégraphiques et scéniques d'inspiration traditionnelle et moderne. Son thème récurrent est celui de la femme, de ses rêves et de ses passions.

Elle dansera pour l'inauguration des expositions :

Jeudi 16 octobre 2008 à 18h30

Musée d'Art et d'Industrie – Saint-Étienne

Jeudi 13 novembre 2008 à 20h45

Théâtre Kantor ENS Lettres et Sciences Humaines – Lyon

Vendredi 14 novembre 2008 à 18h30

Galerie Regard Sud – Lyon

- LECTURE

Catherine Thomas – *Anterion*

Écrivain

Lecture d'extraits du livre *En soie* (Éditions Baudelaire.2008)

Samedi 29 novembre 2008 à 18h00

Galerie Regard Sud

1/3 Rue des Pierres Plantées

69001 Lyon

Métro Ligne C Station Croix-Rousse

Tel : 04 78 27 44 67

Heures d'ouverture du mardi au samedi de 14h00 à 19h00 et sur rdv

Extrait : « En soie est l'état dans lequel chacun de nous se trouve en voyant soudain le monde ordinaire devenir beau et en se découvrant capable de ressentir ou de faire des choses extraordinaires. Il succède à toutes les descentes en soi, volontaires ou accidentelles qui conduisent à l'éclosion du désir. L'écriture de ces textes poétiques est très imagée, presque iconique. Les mots sont colorés, ont du coffre et des saveurs souvent asiatiques. Paradoxalement, cette écriture intimement travaillée permet au lecteur de lire en lui-même sa propre envie, sa propre quête de cet état léger, brillant, précieux, qui fait que des lavandières sont tout sourire au peintre qui sur la toile fait d'elles des fées. »

- MUSIQUE

Jeudi 27 novembre 2008

Théâtre Jean-Vilar
12 Rue de la République
38300 Bourgoin-Jallieu

Le musée de Bourgoin-Jallieu propose, en partenariat avec le conservatoire Hector Berlioz, deux manifestations :

- Présentation des instruments traditionnels japonais et du théâtre Nô auprès des classes musicales du conservatoire (Théâtre Jean-Vilar/Scène Rhône-Alpes jeudi 27 novembre de 14h30 à 16h00)
- Concert exceptionnel organisé par le Musée de Bourgoin-Jallieu en partenariat avec le conservatoire Hector Berlioz et Résonance contemporaine (Théâtre Jean-Vilar/Scène Rhône-Alpes jeudi 27 novembre à 20h30)

Shiro Daïmon, danse et shamisen, *instrument à cordes traditionnel*

Shônosuke Ôkura, ôtsumi, *percussion du théâtre Nô*

Shisuï Araï, biwa, *luth traditionnel japonais*

Ces artistes ont souvent travaillé ensemble au Japon et ils sont réunis pour la première fois en France. Artistes talentueux très connus au Japon, ils présenteront des pièces du répertoire traditionnel et des créations contemporaines.

Dans un deuxième temps, ils partageront une rencontre improvisée avec deux musiciens français aux influences traditionnelles de classique et de jazz pratiquant également la composition.

Cyril Darmedru, *saxophone alto et ténor, traverso*

Sébastien Egleme, *violon, dispositif électronique*

Réservations auprès de l'Office du tourisme de Bourgoin-Jallieu

Tel : 04 74 93 47 50

Tarifs : plein tarif 8 €, tarif réduit 5 €



CONFÉRENCES

- « Tissus traditionnels du Japon et de la Chine »

par Priscilla Packer, conférencière au Musée des Tissus et des Arts Décoratifs de Lyon

Mercredi 19 novembre à 18h00

EAC – École des Métiers de la Culture – Lyon

11 Place Croix Paquet

69001 Lyon Tel : 04 78 39 24 84

- « Le zen et les jardins japonais »

par Marlène Girardin, historienne d'art diplômée de l'École du Louvre

Lundi 1^{er} décembre 2008 à 20h00 (après le vernissage de l'exposition)

« La Brèche »

Espace d'art de la MJC Vieux Lyon

5 Place Saint-Jean

69005 Lyon

Tel : 04 78 42 48 71

- « Destination Japon »

par Nathalie Foron-Dauphin, responsable du chantier des collections des Soieries Bonnet, Conservation départementale des Musées des Pays de l'Ain

Dimanche 7 décembre 2008 à 15h00

Musée d'Art et d'Industrie de Saint-Étienne

2 Place Louis Comte

42026 Saint-Étienne

Tel : 04 77 49 73 00

Calendrier des manifestations

- **Du 1^{er} octobre au 29 novembre 2008**

Edwige Gandon, Styliste
Chasseurs d'influences

- **Du 1^{er} octobre au 13 décembre 2008**

Musée du Peigne et de la Plasturgie
Centre culturel Louis Aragon

- **Du 1^{er} octobre au 31 décembre 2008**

Exposition de chapeaux créés par la modiste Mayumi Takeguchi et par les élèves de l'École Technique du Chapeau de Kyoto
Atelier-Musée du Chapeau de Chazelle-sur-Lyon

- **Du 1^{er} octobre 2008 au 2 novembre 2008**

Hélène Jospé, Plasticienne – Installation « De(s)robes » – Vernissage le jeudi 2 octobre de 17h00 à 19h00
Only Lyon Tourisme et Congrès

- **Du 16 octobre au 19 janvier 2009**

Regards sur le Japon – Invitation aux créateurs de mode
Inauguration de l'exposition avec la danseuse Noë Tawara le jeudi 16 octobre 2008 à 18h30
Musée d'Art et d'Industrie de Saint-Étienne

- **Du 23 octobre 2008 au 18 janvier 2009**

Regards sur le Japon – Impressions textiles
Musée de Bourgoin-Jallieu

- **Du 25 octobre 2008 au 1^{er} février 2009**

Regards sur le Japon – Chaussure et création
Musée International de la Chaussure - Romans

- **Du 12 novembre au 9 décembre 2008**

Mongi Guibane, Styliste & Danielle Stéphane, Plasticienne – Installations « *Traces japonaises* » et « *Tokyo, mata ne !* »
Inauguration de l'exposition le 12 novembre à 18h00
Monoprix Grand Bazar

- **Du 14 novembre au 30 décembre 2008**

Martine Cieutat & Hélène Jospé, Plasticiennes – Exposition textile « Regards sur le Japon »
Inauguration le vendredi 14 novembre à partir de 18h00 – Spectacle de danse par Noë Tawara
Galerie Regard Sud

- **Du 14 novembre 2008 au 9 janvier 2009**

Shigeru Asano, Photographe – Exposition photo « Reflets d'Eau »
Inauguration le jeudi 13 novembre à partir de 18h00 – Spectacle de danse par Noë Tawara à 20h45
ENS Lettres et Sciences Humaines

- **Mercredi 19 novembre à 18h00**

Conférence « Tissus traditionnels du Japon et de la Chine »
EAC – École des Métiers de la Culture – Lyon

- **Jeudi 27 novembre 2008**

De 14h30 à 16h00 : présentation des instruments traditionnels japonais et du théâtre Nô auprès des classes musicales du conservatoire
à 20h30 : concert de musique japonaise avec Shiro Daïmon / shamisen, Shônosuke Okura / otsuzumi & kakegoé, et Shisuï Arai / luth traditionnel japonais
Musée de Bourgoin-Jallieu

- **Samedi 29 novembre à 18h00**

Lecture – Catherine Thomas-Anterion
Galerie Regard Sud

- **Lundi 1^{er} décembre 2008 à 20h**

Conférence « Le zen et les jardins japonais »
« *La Brèche* » Espace d'art de la MJC Vieux Lyon

- **Du 1^{er} décembre au 20 décembre 2008**

Hideko Hattori Souchon, Peintre & Graveur – Exposition – Vernissage le lundi 1^{er} décembre à partir de 18h00
« *La Brèche* » Espace d'art de la MJC Vieux Lyon

- **Du 3 décembre au 20 décembre 2008 et du 6 janvier au 10 janvier 2009**

Frank Le Petit, Photographe – Exposition photo « Kyudo-graphie » – Vernissage le mercredi 10 décembre à 18h30
La Mapa – Maison des Arts Plastiques Rhône-Alpes

- **Dimanche 7 décembre 2008 à 15h00**

Conférence « Destination Japon »
Musée d'Art et d'Industrie de Saint-Étienne



Remerciements

• Musées

Musée d'Art et d'Industrie de Saint-Étienne : Nadine Besse, conservatrice en chef, Sylvain Besson, régisseur de la collection textile ; Musée du Peigne et de la Plasturgie d'Oyonnax : Brigitte Olivier, attachée de conservation du patrimoine ; Atelier-Musée du Chapeau de Chazelles-sur-Lyon : Eliane Bolomier, conservatrice ; Musée de Bourgoin-Jallieu : Brigitte Riboreau, directrice ; Musée International de la Chaussure de Romans : Marie-Josèphe Bossan-Picaud, conservatrice et Laurence Pissard, attachée de conservation responsable de l'Espace Visitation ; Musées des Pays de l'Ain : Patrick Daum, directeur conservateur du patrimoine et Nathalie Foron-Dauphin, responsable de la mission d'inventaire des Soieries Bonnet ; Musée de la Mode de Marseille : Sylvie Richaux, conservatrice ; Musée du Quai Branly : Daria Cevoli, responsable des collections de l'unité patrimoniale Asie ; Centre National des Arts Plastiques de Puteaux : Claude Allemand-Cosneau, directrice et Stéphane Doré, inspecteur à la création et toutes leurs équipes ;

• Galeries

La Mapra, Maison des Arts Plastiques Rhône-Alpes : Alain Lovato, président ; « La Brèche » Espace d'Art de la MJC Vieux Lyon : Anne Groperrin, directrice, Myriam Lyaudet, responsable de l'Espace Art et toutes leurs équipes ;

• Créateurs

0044 Paris : Seiichiro Shimamura et Kanako Kikuchi ; Atsuko Paris : Atsuko Kojima ; Jack Henry : Yoshiko Kono ; Japon Fashion : Robnan Kabé ; Reiko Kosaki Méry ; Oka Masako Design Office : Oka Masako et Rei Honda ; Kyoko Murayama ; Mokuba : Keiko Watanabe ; Mme Asahina et Mme Hashimoto ; Jean-Pierre Petit, enseignant et voyageur ; Ricca couture : Rika Ohwada & Manuel Sroussi ; Mari Takahashi ; Nami Takahashi-Plantier ; Mayumi Takeguchi ; XIX : Jean Christophe Decavèle ; Captiva : Mongi Guibane ; Edwige Gandon ; Christie de LaRue ; Première : Odile Kurzaj ;

• Artistes

Shigeru Asano ; Martine Cieutat ; Hélène Jospé ; Frank Le Petit ; Sayaka Shimada ; Hideko Hattori Souchon ; Danielle Stéphane ; Noë Tawara et Sanae Maehara ; Catherine Thomas – Anterion ;

• Boutiques de soie

Henri Germain ; Soieries Saint-Georges : Ludovic de la Calle ; Maison Courtieu : Véronique Lafay et Patrick Amar ; Soieries FATE et Combier ;

• Écoles

ENS Lettres et Sciences Humaines : Olivier Faron, directeur et David Gauthier, responsable des affaires culturelles ; L'Institut International de Création et de Mode couture de Marseille (IICCM) : Daniel Granier, les enseignants et les étudiants de l'institut ; École des Arts et de la Culture de Lyon (EAC) : Marie-Pierre Le Bris, directrice des études ; Conservatoire Hector Berlioz de Bourgoin-Jallieu ;

- **Autres lieux**

Monoprix Grand Bazar : Stéphane Sandoz, directeur ; Only Lyon Tourisme et Congrès : François Gaillard, directeur, Luc Verret, responsable des services réceptifs ; Chasseurs d'influences : Nelly Sitbon et toutes leurs équipes ; Théâtre Jean-Vilar/Scène Rhône ;

- **L'ambassade du Japon**

Son Excellence Yukata Limura, ambassadeur du Japon à Paris, Mme Kazuko Akimichi et M. Nakai, premier secrétaire chargé des affaires culturelles à l'ambassade du Japon à Paris, M. le ministre Takahara, Katsuyoshi Tamara, consul du Japon à Lyon, M. le Consul Général de l'ambassade du Japon à Marseille, M. Kazumi Jigami ;

- Japan Industrial Design Promotion Organization : Mme Keiko Arima ;

- Jetro Lyon : M. Seto

- Agence comme ça – Paris : Corinne App et Matthieu Appriou ; Saga – Lyon : Isabelle Rabeyron – Emmanuelle Vuillemin ; Farida Hamak : photographe – Paris ; 3D Imprimerie – Lyon ;

- Le restaurant ITADAKI 9 rue Dumont d'Urville 69004 Lyon.

Beis p'Otelyes p'ARIS



ville de
Saint-Étienne
Rhône-Alpes

GRANDLYON
communauté urbaine

ONLYLYON 
TOURISME ET CONGRÈS |



Lyon
et les villes
d'art
et de soir

2 Regards
sur le
Japon

Regard Sud

L'association REGARD SUD créée en 1998 a pour objectifs le soutien de la création artistique contemporaine et la diffusion des œuvres d'artistes originaires des pays du Sud et d'Ailleurs, dans une démarche pluridisciplinaire (arts plastiques, danse, cinéma, littérature) qui privilégie les échanges interculturels.

Présidente : Fatima Djelti

Directeur artistique : Abdellah Zerguine

Assistante de communication : Latifa Teneamou

Relations presse & médias : Manuèle Berry

1/3 Rue des Pierres Plantées

69001 Lyon

Tel / Fax : 04 78 27 44 67

regard.sud@orange

www.regardsud.com